



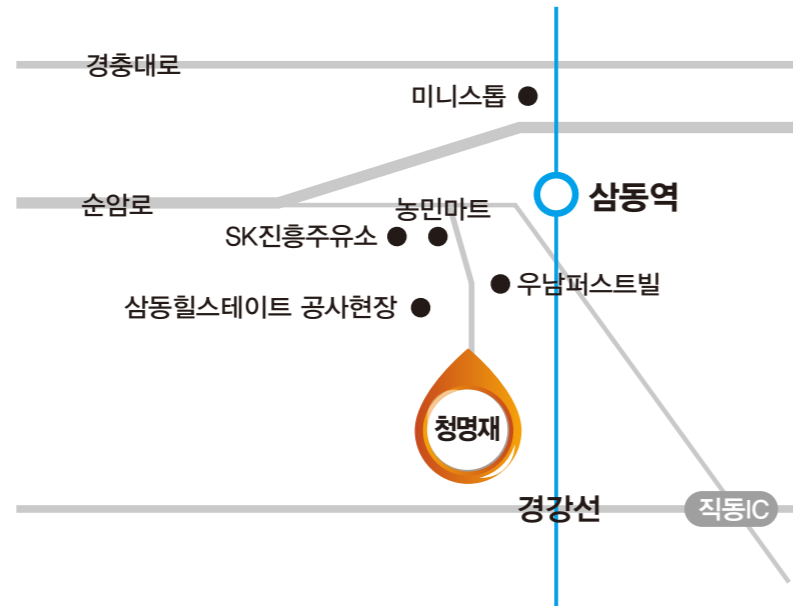
집에 대한 생각

타운하우스 청명재는 자연과 함께 하는 숲속 힐링하우스로
이웃과 함께하는 정겨운 라이프 스타일을 지향합니다.

건축비가 더 들더라도 하자 없는 주거공간을 제공하기 위하여
디테일이 살아있는 건축설계와 최소한의 합리적인 공급가로
가치 있는 특별한 하우스를 만들어 드리기 위하여 노력하였습니다.

설계 또한 입주세대 모두를 고려하여 최근 주거 트렌드에 발맞춰
소비자의 다양한 니즈를 충족시키는 설계를 하였습니다.
당신에게 꼭 맞는 집을 구현해 내는 청명재가 특별히 모십니다.

기본에 모든것이 담겨 있습니다.



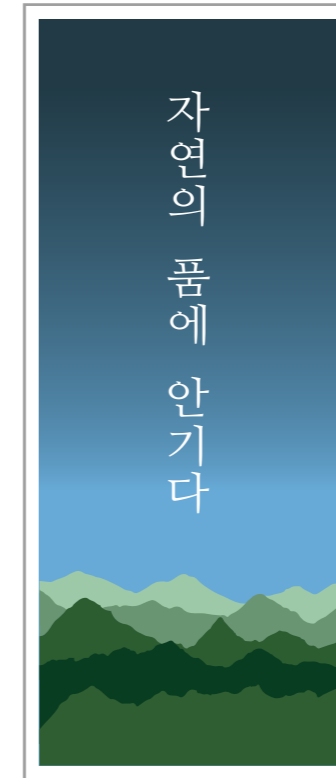
청명재
CHUNG MYUNG JAE

경기도 광주시 삼동 233-3번지 일원

www.청명재.com

- 시행/시공: (주)대우하우징
- 자금관리 수탁사: 교보자산신탁(주)

부분코팅



청명재
CHUNG MYUNG JAE



청명재
CHUNG MYUNG JAE

“명당의 기운을 품은 청정지역”



금계포란 [金鷄抱卵]

금계포란 [金鷄抱卵]형은, "금빛 닭이 알을 품음."이란 의미로 풍수지리에서 이러한 모습을 한 지형을 대가 끊이지 않고 자손이 번창하는 아주 좋은 길지로 봅니다.

도시를 품다

서울까지 10km면 달는 광주성남IC에 입체교차로 신설로 진입까지 빨라집니다!

청정을 품다

질푸른 청정자연과 쏟아지는 별빛을 마주하며 스트레스 제로의 힐링이 당신을 깨웁니다!

그린라이프를 품은 쾌적한 친환경 힐링단지

영장산, 고불산, 중대물빛공원 등의 쾌적한 자연녹지 등이 단지를 둘러싸고 있으며, 낮부터 밤까지 그린테라피가 당신의 뇌를 깨웁니다.



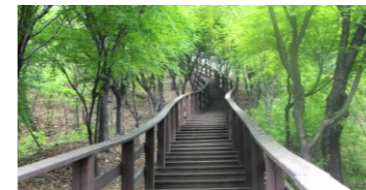
남한산성



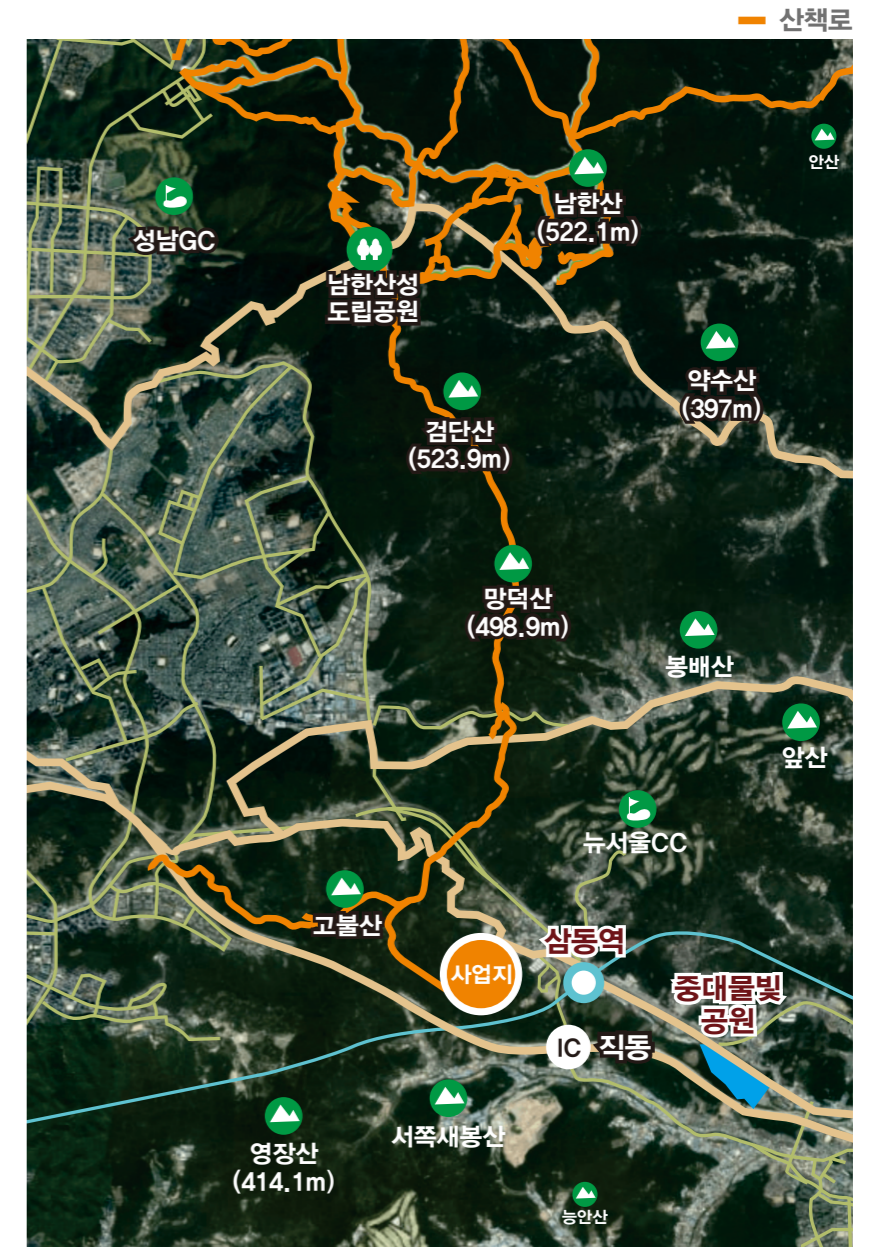
고불산



중대물빛공원



영장산



서울까지 25분

삼동역에서 강남역까지 25분 소요 출퇴근은 Speed Life, 퇴근후는 Slow Life

위례중앙역에서 삼동역까지 위례신사선 연장선 계획으로 위례신도시와 성남시 등으로 이동이 더욱 빨라집니다. 또한 서울~세종고속도로 개통(2024년 예정)과 개발 예정인 수도권광역급행철도(GTX) A노선은 경기 삼동역에서 인접한 성남역(예정)이 포함돼 있어 이를 이용한 서울 도심권역 및 경기 북부지역으로 이동이 더욱 편리해집니다.



서울까지 빠르게 달는 청명재

분당선, 신분당선, GTX-A노선 등으로 신속하게 연결되는 지하철, 철도망과 3번국도, 45번국도, 중부고속도로, 외곽순환도로 등 도로망의 이용이 편리합니다. 또한, 광주성남IC에 입체교차로 신설로 단지로의 진입까지 빨라지며, 삼동역-이매역-판교역 노선으로 강남역까지 약 30분이면 출퇴근이 가능합니다.



대규모 광역교통망 개발계획

위례-신사선 연장(추진중), 서울-세종고속도로(제2경부, 가칭), GTX-A노선(2023년 개통 예정)등 개발호재 다수



분당생활권을 누리는 생활인프라

현대백화점 판교점, 롯데마트 서현점, CGV 판교, 분당차병원 등 분당판교의 다양한 생활인프라를 누릴 수 있는 생활권역입니다.



라이프클래스를 업시키는 청명재

게이트형 타운하우스로 프라이버시는 지키고, 최고급 마감재와 공간의 밀도를 높이는 설계로 프라이드는 올라가는 하이클래스 라이프가 시작됩니다.



대단지아파트로 가치까지 기대

직동물류센터와 명품아울렛이 가까이 조성(예정)되며, 단지 진입로에 브랜드아파트 힐스테이트가 들어서게 되어 내일의 기대가치는 상승세를 탑니다.

25분 소요 (최소시간)

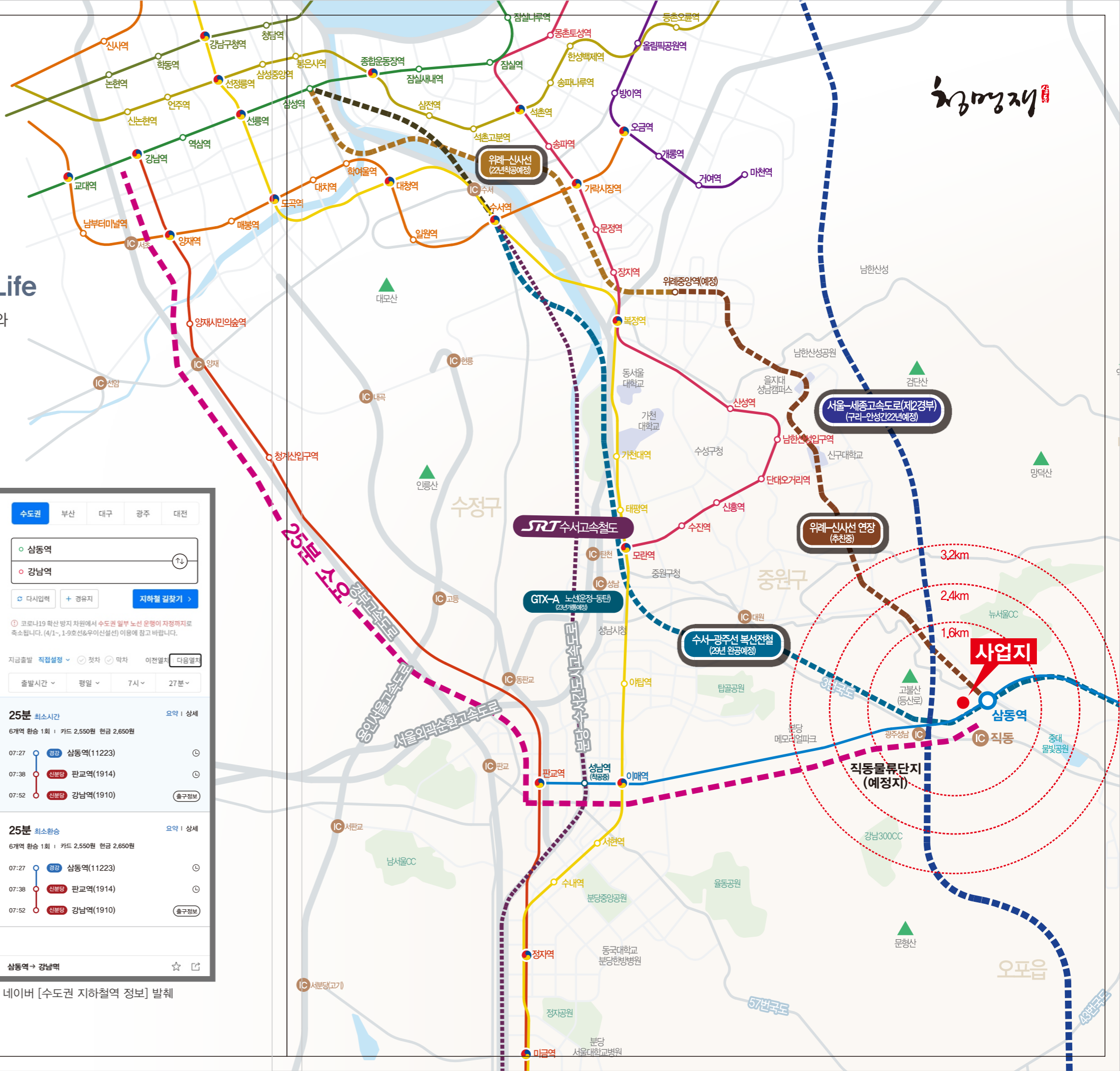
6개역 환승 1회 | 카드 2,550원 현금 2,650원

- 07:27 경량 삼동역(11223)
- 07:38 신분당 판교역(1914)
- 07:52 신분당 강남역(1910)

25분 최소환승

- 07:27 경량 삼동역(11223)
- 07:38 신분당 판교역(1914)
- 07:52 신분당 강남역(1910)

네이버 [수도권 지하철역 정보] 발췌



청명재

사업지

Nature, and City Life

자연의 품에 안기다. 가치를 더하다.



자연과 어우러진 설계

피톤치드를 뿜어내는 숲길을 걷고, 좋은 친구들과 바비큐파티를 즐기고
밤에는 쏟아지는 별빛을 마주하는 그린테라피가 있는 생활!

* 본 홍보물의 이미지는 소비자의 이해를 돕기 위해 제작된 것으로 실제와 다소 차이가 있을 수 있습니다.



동남향으로 채광시간을 늘렸다! 경사설계로 View를 살렸다!



전세대 동남향 설계

여름철 석양으로 실내온도를 상승시켜 늦은 밤까지 냉방비가 올라가는 남향이 아닌 전세대 동남향으로 냉난방 효율과 자연채광시간을 늘렸습니다.



경사설계로 살린 뷰와 채광

그린뷰와 채광을 세대간 방해받지 않도록 경사각도를 살려 설계했습니다.



8~6m 단지내 도로

단지내 도로를 1차로가 아닌 2차로 설계해 차량출입이 쉽고, 세대간 프라이버시를 지켜줍니다.



단지앞 등산로

청명재 단지 뒤와 연결된 산책로를 따라 걷다보면 고불산과 이어진 남한상성 도립공원이 나옵니다.



라이프스타일에 맞춘 특화설계 공간의 가치가 올라가다

입주민의 취향과 스타일을 고려해 설계한 혁신적인 공간, 청명재만의 창조적인 아이디어가 돋보입니다.



삼성 도어록 IoT서비스

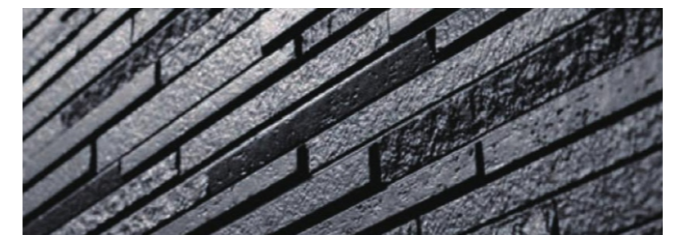
Wi-Fi로 실시간 IoT서비스가 가능한_삼성도어록

Wi-Fi 통신으로 도어락과 스마트폰이 실시간으로 연결되어 다양한 IoT서비스 이용이 가능합니다. 생활을 좀더 편리하고 안전하게 그리고 스마트 라이프를 구현해주는 새로운 개념의 혁신적인 프리미엄 도어락을 설치했습니다.

- 실시간 도어록 상태 확인
문열림/비상 상황 확인
- 스마트폰 간편 오픈
쓱 갖다대기만하면 OK!
- 방문자 전용 임시 비밀번호
날짜, 시간 설정까지
- 가족 귀가 실시간 알림
집밖에서도 가족 걱정 No!
- 혁신적인 문열림 방식
푸시볼의 새로운 진화

처음 지은 그대로_세라믹사이딩 외벽마감재

신축시의 깨끗함을 오래도록 유지할 수 있도록 빗물, 황사, 미세먼지에도 끄떡없는 방염, 방수되는 오토크린 기능의 세라믹사이딩으로 건물 외벽을 마감했습니다.



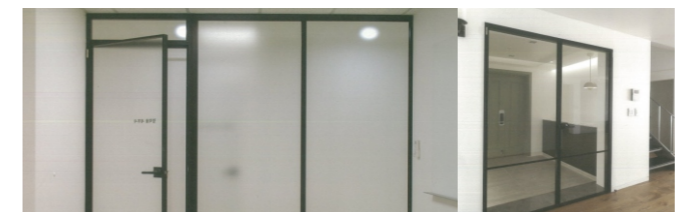
가격이상의 값을 하는 친환경 지붕재_징크

산화에 약한 한국형 기와나 스페니쉬 기와가 아닌 시간이 지날수록 산화보호층이 두터워지는 친환경 지붕재인 징크를 적용해 50년 이상 건축미가 유지됩니다.



깔끔한 공간미_여달이 도어 중문

여달이 도어를 공간을 정의하는 탁월한 디자인과 기능을 갖춘 프리미엄 도어입니다. Butter Hinge를 적용하여 도어의 이미지가 투박하지 않고 깔끔합니다.



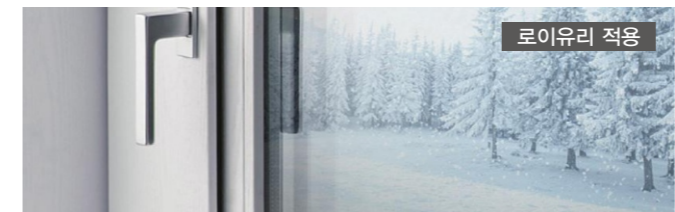
층마다 공간마다_천정형 시스템에어컨

1층엔 거실과 안방에, 2층에 2대, 총 4대의 시스템에어컨을 설치하여, 층마다 공간마다 냉방온도를 따로따로 조절할 수 있음은 물론 천정형 타입으로 공간까지 살렸습니다.



에너지효율1등급_LG시스템창호

창틀과 유리 사이 틈이 없는 일체화로 단열성, 내압성, 수밀성 등 에너지효율을 높여 냉난방비를 알뜰하게 절약해주는 브랜드창호인 LG시스템창호를 적용했습니다. [거실,안방 기준]

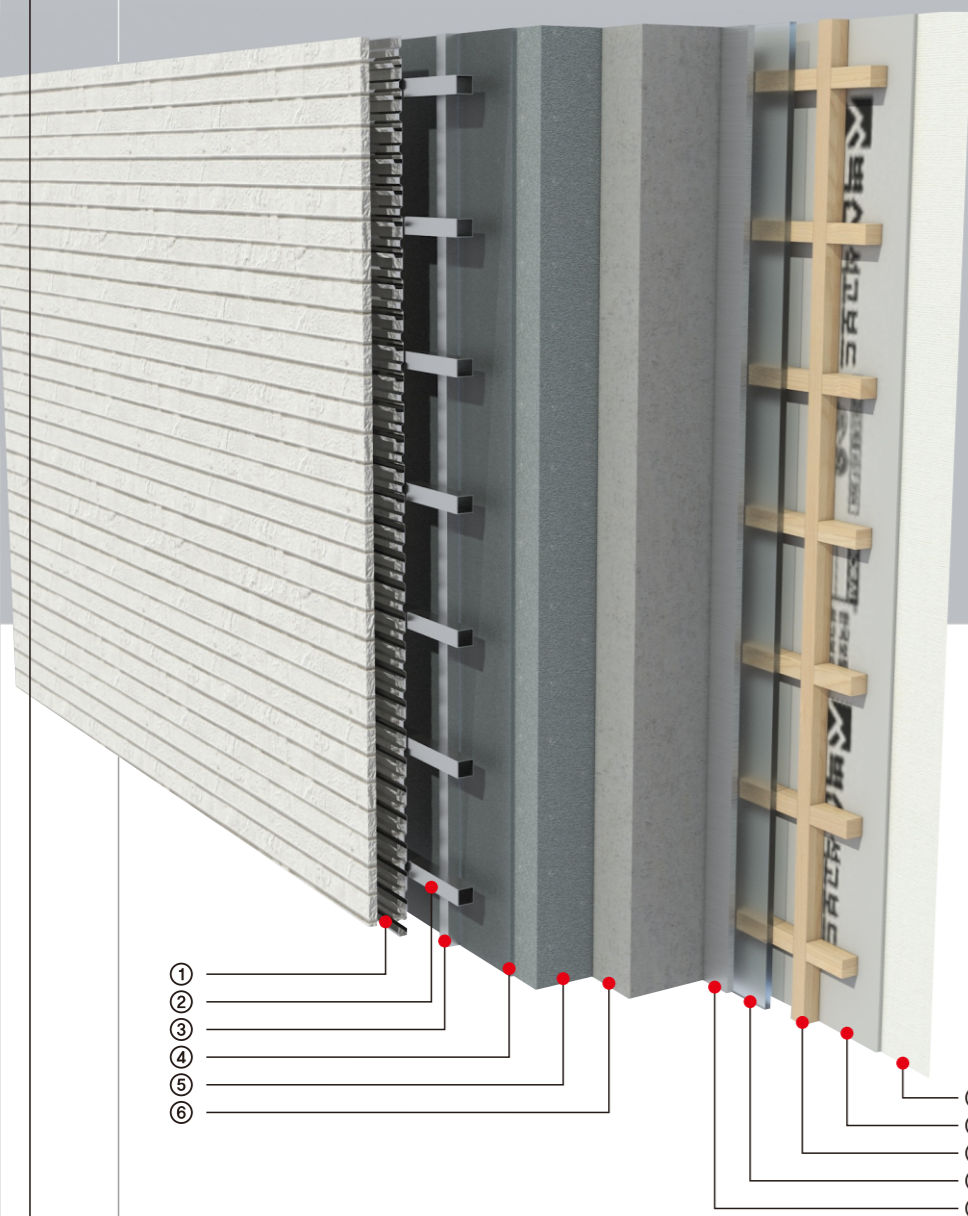


- 개방감을 주는 유리난간의 테라스
- 주방공간을 더블로 더해주는 보조주방
- 단지내 지하암반수 정수시스템



기본을 생각합니다!

보이지 않는 부분까지도 고객의 입장에서 생각합니다.
겉과 속이 꼭찬 1등급 마감재는 외벽에서부터 단열효과가 차이가 납니다.



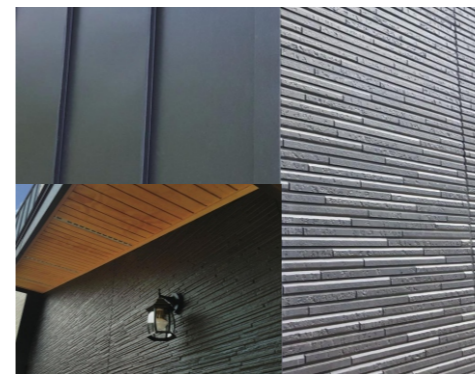
외벽 특징점

세라믹 사이딩은 판재 형식으로 1장씩 분리되어 있습니다. 타 단열재의 경우, 내장재로 내부를 보강하고 OSB 등 합판과 투습지를 붙이고 마지막에 외장재를 붙이는 실리콘으로 바르고 붙이는 방식이라 시공이 오래 걸리고 하자도 많지만 세라믹 사이딩은 판재를 클립으로 결합하기 때문에 시공기간을 크게 줄일 수 있습니다.

1. 세라믹사이딩-외장마감재(일본산)
2. 외장마감재고정틀-부식코팅 철재
3. 40X40(mm) 아연강판 구조틀
4. 공기층-단열 및 결로방지 효과
5. 단열재
6. 철근콘크리트 벽체
7. 내단열재-벽체 부착형(슈퍼론)
8. 내측 공기층-단열 및 결로방지
9. 내부 구조틀-각재
10. 불연단열재-석고보드
11. 실크벽지 및 도장판 마감

거실 벽체(외부 구조체에 한함)

세라믹 사이딩이란,



Ceramic Siding

고급 외벽재로 잘 알려진 세라믹사이딩은 가벼운 모래와 천연펄프, 콘크리트 등을 혼합하여 고온의 상태에서 압력을 주어 성형한 후 유기도장으로 코팅하는 특수한 공법으로 제조된 건축물 외장재입니다. 표면이 깨끗하고 자연스러운 패턴을 가지며, 소재의 가공이 용이하고 다양한 색상과 무늬로 생산이 가능합니다.

탁월한 자가세정 기능

세라믹 사이딩은 자가세정 능력이 강합니다. 스타코플렉스나 드라이비트 등으로 외장을 입힌 경우, 자외선이 자연적인 변색을 가져오게 하고 이로 인해 쉽게 지저분해지곤 합니다.

세라믹 사이딩의 경우 자연적으로 내리는 빗물만으로도 외장재 표면의 이물질 등이 쉽게 씻겨 내려가기 때문에 오랜 시간이 흘러도 깨끗한 상태를 유지할 수 있습니다.

뛰어난 불연 성능

세라믹 사이딩은 가벼운 모래와 천연펄프, 콘크리트 등을 혼합하여 특수공법으로 만들어져 화재에 강한 불연성능을 가진 것이 특징입니다.

보통 주택에 화재가 발생했을때는 외벽의 연기로 인해 질식사고가 주요 원인입니다. 하지만, 세라믹 사이딩은 불에 잘 타지 않는 소재로 만들어져 연기조차 발생되지 않는 장점을 가지고 있습니다.

우수한 단열 효과

세라믹 사이딩은 소재가 열전도율이 낮은 세라믹으로 제작되어 있으면서 소재의 두께가 두껍고, 세라믹 사이딩이 가지고 있는 작은 구멍들이 공기층을 형성하게 되어 단열성능이 매우 높습니다.

통기공법으로 시공이 가능

주택은 안팎으로 통과되는 습기의 이동경로 확보가 매우 중요합니다. 통기층의 확보없이 외장재를 시공하게 되면 벽체의 습기가 외부와의 온도차로 인해 결로가 발생하는 원인이 됩니다. 세라믹 사이딩은 클립방식으로 결합하는 시공법으로 외장재와 내장재 사이에 공기가 순화하는 길을 내주어 공기층의 습기는 효율적으로 내보내고 실내 단열성은 높이는 2중 효과를 볼 수 있습니다.

빠르고 하자없는 시공이 가능

세라믹 사이딩은 판재 형식으로 1장씩 분리되어 있습니다. 타 단열재의 경우, 내장재로 내부를 보강하고 OSB 등 합판과 투습지를 붙이고 마지막에 외장재를 붙이는 실리콘으로 바르고 붙이는 방식이라 시공이 오래 걸리고 하자도 많지만 세라믹 사이딩은 판재를 클립으로 결합하기 때문에 시공기간을 크게 줄일 수 있습니다.



UBAN GRAY

정신적 풍요와 물리적 만족, 특별한 아름다움 보다는 독특한 도시적 세련미로 기능과 실용성이 공유되는 공감으로 이끌어 냅니다.

Cool Gray Tone의 기본 컬러와 블랙, 그리고 화이트 컬러의 조화로 세련되고 미니멀한 공간이 연출됩니다.

TYPE-A

TYPE-A

연면적	서비스면적(다락층)	지상층면적	지하층면적
140.22㎡	44.19㎡	98.92㎡	41.30㎡

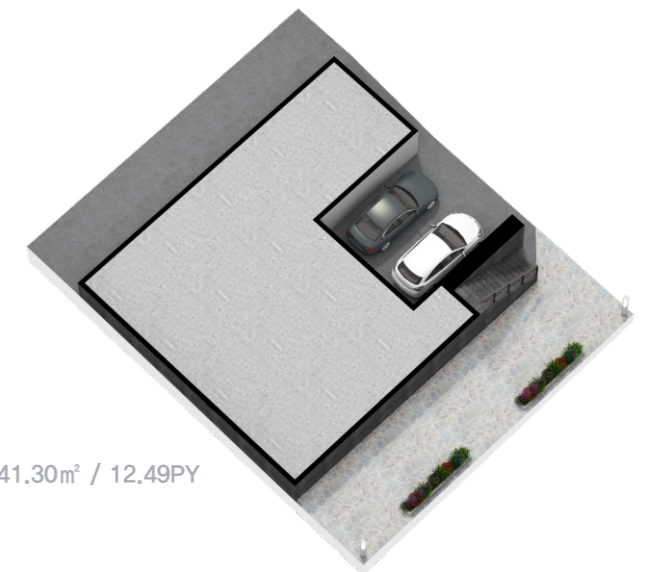
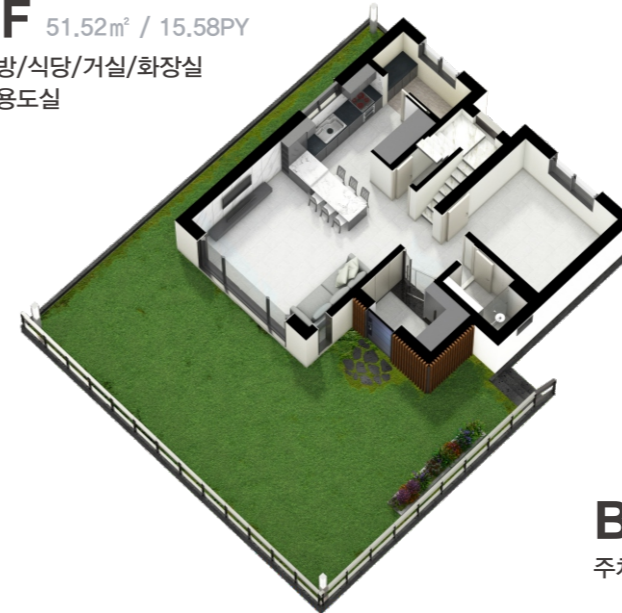


3F 44.19㎡ / 13.37PY
다락방/발코니



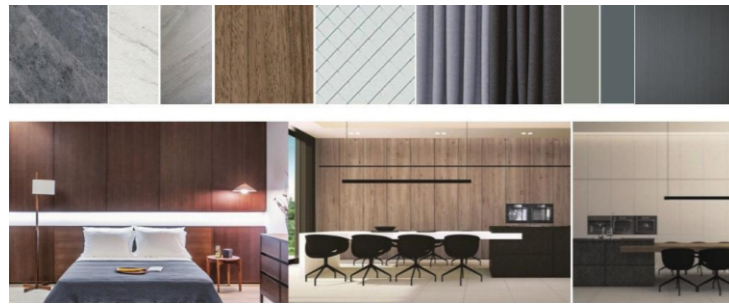
2F 47.40㎡ / 14.33PY
안방/침실/드레스룸/화장실/발코니

1F 51.52㎡ / 15.58PY
주방/식당/거실/화장실
다용도실



B1F 41.30㎡ / 12.49PY
주차장





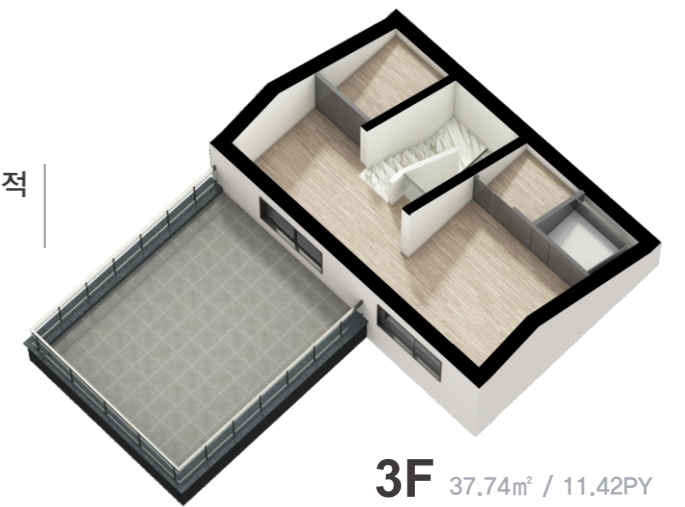
UBAN NATURE

정신적 성숙과 환경의 민족, 도시적 세련미로 기능과 실용성이 공유되고 인간과 자연의 상호관계를 통한 조화로 인간미가 어울리는 공간으로 이끌어 냅니다.

도시적이고 세련됨에 더하여 Warm Gray Tone을 주로 사용하고 Wood계열의 소재로 Mix & Match, 자연과 인간미를 더하여 공간을 연출합니다. 도시와 자연, 인간의 결합을 통해 유기적이며, 생명력이 깃든 공간을 지향합니다.

TYPE-B

연면적	서비스면적(다락층)	지상층면적	지하층면적
133.97㎡	37.74㎡	97.97㎡	36㎡



3F 37.74㎡ / 11.42PY
다락방/발코니

2F 48.87㎡ / 14.78PY
안방/침실/드레스룸
화장실/발코니



1F 49.10㎡ / 14.85PY
주방/식당/거실/화장실
다용도실



TYPE-B



* 본 홍보물의 이미지는 소비자의 이해를 돕기 위해 제작된 것으로 실제와 다소 차이가 있을 수 있습니다.
* 본 홍보물에 표기된 면적 등의 수치는 안·허가 과정에 의해 다소 증감이 있을 수 있습니다.