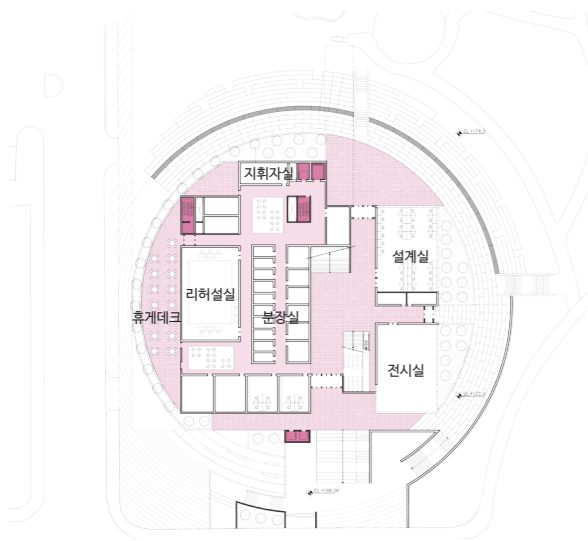
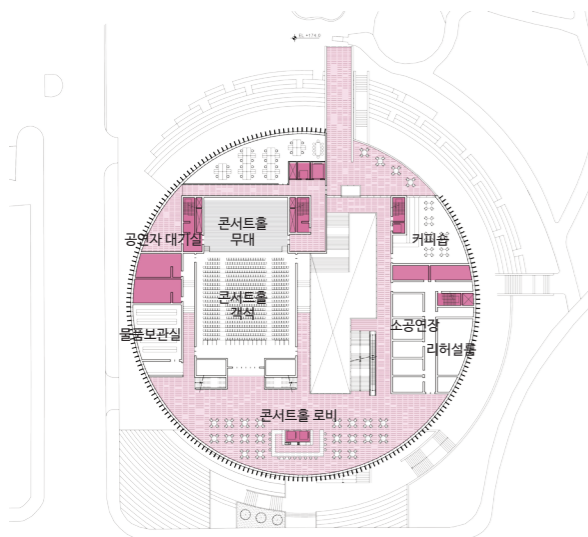


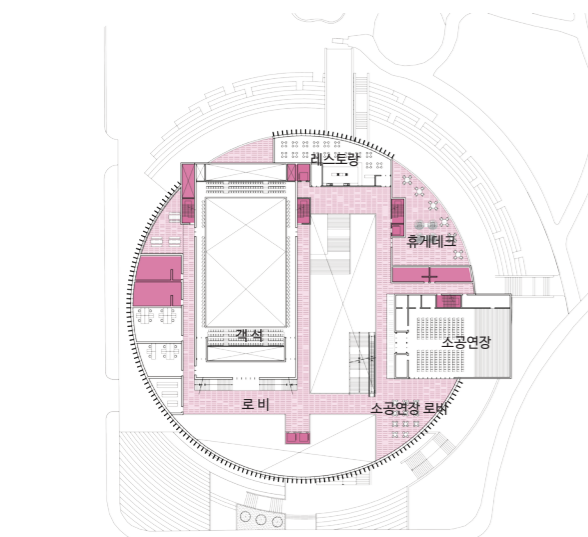
PROGRAM ZONING



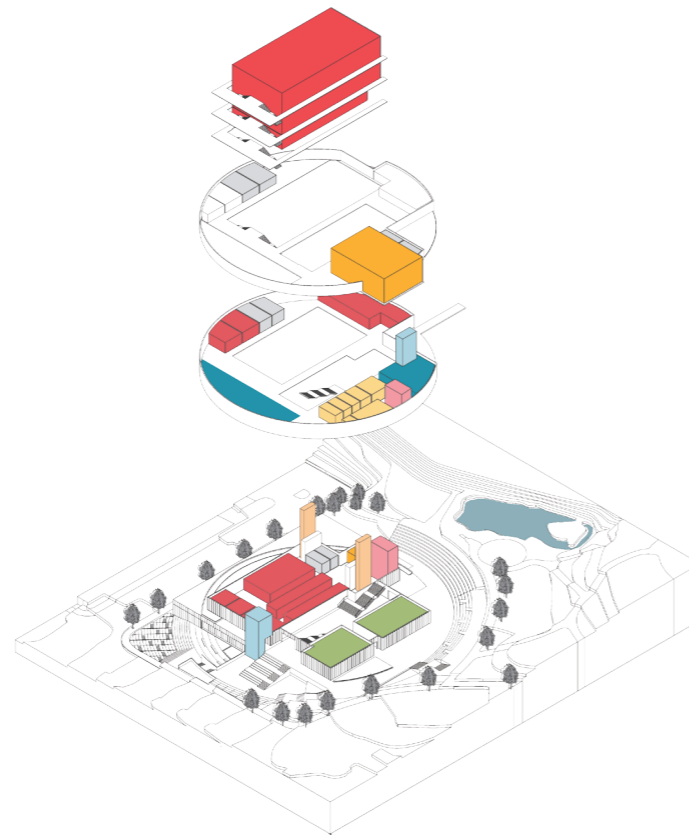
1st FLOOR PLAN



2nd FLOOR PLAN



3rd FLOOR PLAN



■ CONCERT HALL ■ SMALL PERFORMANCE HALL ■ EXHIBITION

DESIGN CONCEPT



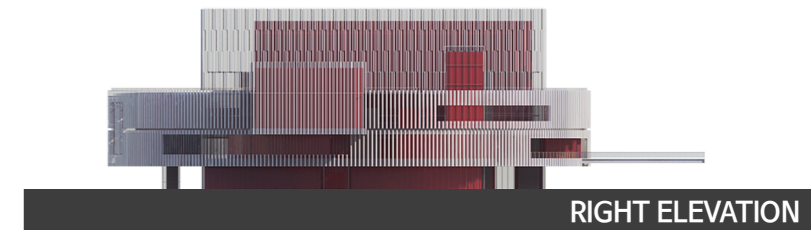
반[BAN] :
 곱고 예쁜 소반 위에 반듯한 접시가 올려집니다. 접시엔 음악이 차곡차곡 담기고, 사람들은 잘 차려진 밥상에 둘러앉아 만찬을 즐깁니다. 문화예술을 넘어 추억이 깃드는 저녁만찬으로 초대합니다.

亭子 정자 [PAVILION] :
 선명하게 드러나는 대지의장소성에 주목하여 주변 경관을 누리며, 한 눈에 될 수 있는 형식을 찾게 되었는데 우리 전통 정자가 바로 그것이었다. 대지 위에 커다란 플랫폼을 얹고 그 위에 콘서트홀과 소규모 공연장을 얹혀 조형을 완성하였다.

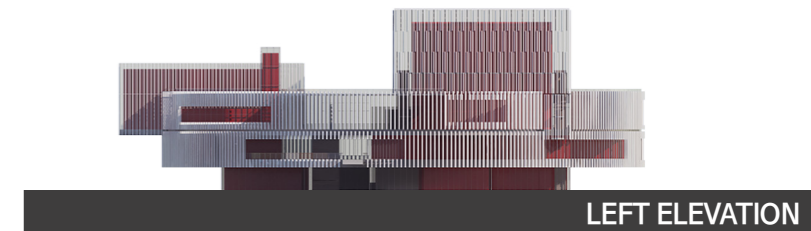
2018 DANKOOK UNIVERSITY
 단국대학교 만델라 기념 콘서트홀
**MANDELA
 MEMORIAL
 CONCERT
 HALL**



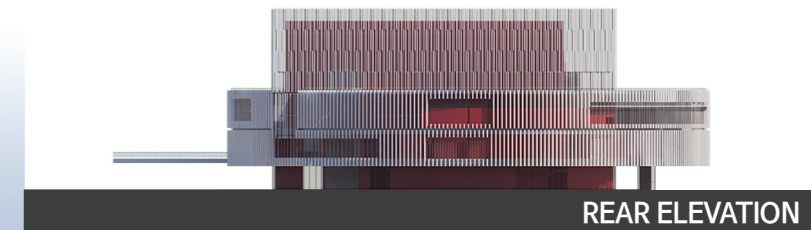
FRONT ELEVATION



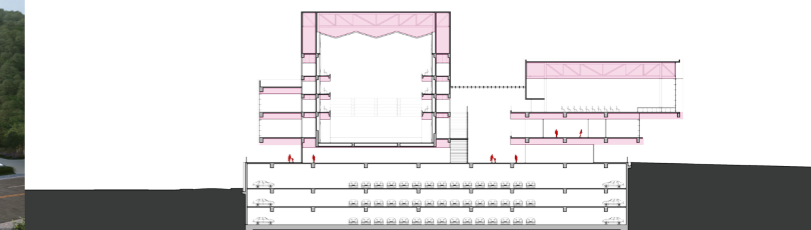
RIGHT ELEVATION



LEFT ELEVATION



REAR ELEVATION



LONGITUDINAL SECTION



2018 DANKOOK UNIVERSITY
MANDELA MEMORIAL CONCERT HALL



설계개요 | Design Summary
 대지 위치 : 경기도 용인시 수지구 단국대학교 죽전캠퍼스 내
 용 도 : 콘서트 홀, 문화집화시설
 연 면 적 : 30,731.00㎡
 건축면적 : 4,829.90㎡
 규 모 : 지하3층, 지상5층
 주 요 실 : 콘서트홀(1,300석), 소규모공연장(300석)
 주 의 의 장 : 스테인레스 패널/ 로이 투명복층유리

